

Exposition

# BOULE VERSEMENT L'EST

## Des vies chamboulées

Commandez  
notre exposition  
sur l'histoire de la  
réunification allemande  
pour vos formations et  
activités culturelles  
à l'étranger

Conception et texte : Stefan Wolle

Sous la direction de la Fondation fédérale pour la recherche sur la dictature communiste en Allemagne de l'Est et du délégué du gouvernement fédéral en charge des nouveaux länder, en coopération avec la NDR et Statista



Photo 1: picture alliance / ddp / Jens Büttner • Photo 2: picture alliance / ZB / Chris Claes • Photo 3: Ann-Christine Jansson / Bundesstiftung Aufarbeitung • Photo 4: picture alliance / Zentralfoto / Bernd Sittnik

**La réunification allemande fête ses 30 ans. À cette occasion, la Fondation fédérale pour la recherche sur la dictature communiste en Allemagne de l'Est et le délégué du gouvernement fédéral en charge des nouveaux länder mettent l'exposition « Bouleversement à l'Est. Des vies chamboulées » à votre disposition pour vos formations et activités culturelles à l'étranger.**

Exposés sur 20 panneaux, les textes de l'historien et journaliste berlinois Stefan Wolle, accompagnés de 128 photographies d'époque prises par des photographes de renom, remettent en mémoire les conséquences de la réunification sur le quotidien des gens.

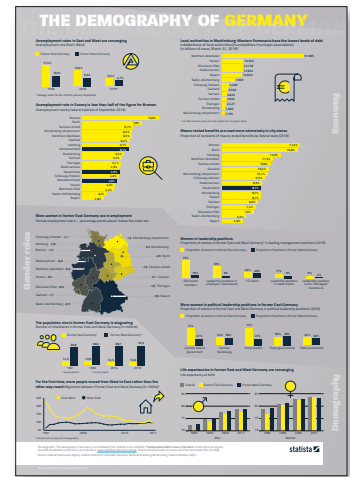
Les codes QR redirigent le visiteur vers des récits de témoins de l'époque, enregistrés par le service audiovisuel Norddeutscher Rundfunk (NDR). Trois panneaux du portail en ligne Statista viennent compléter l'exposition en présentant sous forme de chiffres et de faits les principaux développements du pays depuis 1990.

L'exposition sera disponible à partir de mars 2020 en allemand, anglais, français, espagnol et russe dans deux formats : DIN A1 et 215 (h) x 85 (l) cm. En version bilingue, elle mesure 215 (h) x 120 (l) cm.

Moyennant une contribution de 30 euros, hors frais d'envoi, vous pouvez commander la série d'affiches (DIN A1) de l'exposition en allemand. Les autres versions de l'exposition en langue étrangère et dans des formats différents peuvent être téléchargées gratuitement.

Vous pouvez faire imprimer les supports de l'exposition dans l'une des langues disponibles et dans un autre format (série d'affiches, bannière, rouleau, sur alu Dibond ou mousse dure, par exemple) sur place à vos propres frais. Sinon, vous pouvez les faire imprimer par l'imprimerie Vögel à Stamsried, producteur de l'exposition sur place.

**Vous souhaitez présenter l'exposition dans la langue de votre pays ?** Nous mettons à votre disposition la traduction des documents exposés ainsi que les coordonnées du graphiste de l'exposition afin qu'il s'occupe pour vous de sa mise en page.



## Sujet de l'exposition

Par le biais d'images et de textes, l'exposition « **Bouleversement à l'Est. Des vies chamboulées** » thématise les espoirs et la confiance que les Allemands placèrent dans la réunification. Elle remet en mémoire la solidarité et l'obligeance dont ils firent preuve envers leurs compatriotes, raconte les départs et les nouveaux départs, ainsi que la volonté de mettre en lumière la dictature communiste en Allemagne de l'Est. Elle documente le désespoir qui est né de l'effondrement économique et de l'augmentation du chômage ainsi que les pertes et les peurs qui ont pesé sur l'Est de l'Allemagne dans les années 1990. Elle aborde de nombreux thèmes : la simultanéité du redressement de l'Allemagne de l'Est et de la reconstruction de ses villes, la situation des femmes et des familles, une jeunesse coincée entre la culture techno, punk et le radicalisme d'extrême-droite. Elle parle également des ressentiments, de la violence politique, de la quête d'une identité, du vivre-ensemble avec les voisins de l'Est, mais aussi de la reconstruction de l'Est et de ses succès ainsi que des problèmes sociétaux qui divisent le pays ces dernières années.

## Concept de l'exposition

Chaque panneau présente sept images prises par des photographes de renom et accompagnées de leurs légendes ainsi qu'un texte de 1 000 caractères de type journalistique. Des codes QR renvoient à des témoignages vidéo qui confèrent à l'exposition une dimension multimédia supplémentaire. Ceci est le résultat d'une collaboration entre les éditeurs de l'exposition et le service audio visuel Norddeutscher Rundfunk, qui a réalisé un projet de narration multimédia à l'occasion des 30 ans de la Révolution Pacifique. Trois panneaux du portail en ligne Statista viennent compléter l'exposition en présentant sous forme de chiffres et de faits les principaux développements du pays depuis 1990. Diverses sources d'information annexes sont disponibles à l'adresse [www.umbruch-ost](http://www.umbruch-ost) : documents utiles pour l'élaboration de panneaux complémentaires sur l'histoire locale, informations à caractère didactique, projets d'expositions annexes, supports pour les services de presse et de relations publiques, et bien plus encore.

## Créateurs de l'exposition

L'exposition a été réalisée sous la direction de la Fondation fédérale pour la recherche sur la dictature communiste en Allemagne de l'Est et du délégué du gouvernement fédéral en charge des nouveaux länder. Ces deux institutions s'efforcent de mettre en lumière, de manière nuancée et logique, l'histoire et les conséquences de la dictature communiste en Allemagne de l'Est ainsi que celles de la division de l'Allemagne. Fondée en 1998 par le parlement fédéral allemand, la Fondation contribue considérablement au devoir de mémoire de l'Allemagne réunifiée en soutenant des projets et en produisant ses propres événements et publications. Le délégué du gouvernement fédéral en charge des nouveaux länder s'engage lui aussi dans ce domaine et veille en outre à ce que les intérêts spécifiques de la population d'Allemagne de l'Est soient bien pris en compte dans toutes les décisions et mesures du gouvernement fédéral.

**Conception et textes de l'exposition :** Dr Stefan Wolle, directeur scientifique du Musée de la RDA à Berlin. Direction du projet et recherche d'images : Dr Ulrich Mählert, Fondation fédérale pour la recherche Conseils spécialisés en matière de photographie : Ann-Christine Jansson et Harald Hauswald. Conception de l'exposition : Dr Thomas Klemm, Leipzig. Gestion du projet : Dr Georg Gremse, [g.gremse@bundesstiftung-aufarbeitung.de](mailto:g.gremse@bundesstiftung-aufarbeitung.de)

[www.beauftragter-neue-laender.de](http://www.beauftragter-neue-laender.de) | [www.bundesstiftung-aufarbeitung.de](http://www.bundesstiftung-aufarbeitung.de)

## Commander l'exposition « Bouleversement à l'Est »

Retrouvez ici un aperçu des diverses possibilités à votre disposition pour commander :

[www.umbruch-ost.de/bestellen.html](http://www.umbruch-ost.de/bestellen.html)

[www.beauftragter-neue-laender.de](http://www.beauftragter-neue-laender.de) | [www.bundesstiftung-aufarbeitung.de](http://www.bundesstiftung-aufarbeitung.de)

